

# WZMACNIACZE DOMOFONOWE I ZASILACZE

Wzmacniacze MIFON sterują domofonowym systemem analogowym o pięcioprzewodowej +x linii abonenta. Wzmacniacze można stosować do instalacji czteroprzewodowej po wyposażeniu w przystawkę do linii cztero-przewodowych.

Wzmacniacze produkowane są w wersjach:

1. Jednobramowych:

- z zasilaczem sieciowym o obciążeniu max. 6 VA , wywołanie tonowe.
- z zasilaczem sieciowym o obciążeniu max. 10 VA, wywołanie tonowe.
- z zasilaczem sieciowym o obciążeniu max. 6 VA, wywołanie tonowe z interkomem.
- z zasilaczem sieciowym o obciążeniu max. 10 VA, wywołanie tonowe z interkomem.
- bez zasilacza, wywołanie tonowe.
- bez zasilacza, wywołanie tonowe z interkomem.

2. Dwubramowych:

- bez zasilacza, wywołanie tonowe.
- bez zasilacza, wywołanie tonowe z interkomem.

Do wzmacniaczy w wersji bez zasilacza należy stosować zasilacze sieciowe MIFON.

Wzmacniacze wyposażone w zasilacz sieciowy o wyjściach ~12V i obciążeniu max. 10 VA oraz ~6V i obciążeniu max. 3 VA, mogą współpracować z czytnikami kart MIFARE sterującymi otwieraniem drzwi bez użycia klucza.

Zasilacze chronione są bezpiecznikami polimerowymi, co w znacznym stopniu zwiększa ich własności użytkowe. Dodatkowo transformator zabezpieczony jest bezpiecznikiem termicznym.

Zalety wzmacniaczy:

- prosta instalacja, nie sprawiająca kłopotu nawet użytkownikom nie posiadającym specjalnych kwalifikacji,
- brak konieczności konserwacji przez wiele lat użytkowania,
- niezawodność w działaniu,
- niski pobór mocy (**małe zużycie energii**) co umożliwi współpracę z zasilaczami o małym obciążeniu max. 6 VA, dla linii abonenckich o długości do 50 mb. i zasilaczami o obciążeniu max. 10 VA, dla linii abonenckich o długości od 50 do 200 mb.
- spełnienie wymogów dyrektyw UE: Dyrektywa niskiego napięcia i Dyrektywa kompatybilności elektromagnetycznej, posiadają oznaczenie CE.
- wzmacniacze nie emitują zakłóceń sieciowych i nie wywierają negatywnego wpływu na inne urządzenia elektryczne spełniają warunki dyrektywy kompatybilności elektromagnetycznej.

## Wzmacniacze domofonowe do montażu na szynie DIN.

15A0010 wzmacniacz domofonowy standard, wywołanie - TONOWE

15A0030 wzmacniacz domofonowy z interkomem, wywołanie - TONOWE



Płytki wzmacniacza z interkomem

## Wzmacniacze domofonowe z zasilaczem do montażu natynkowego.

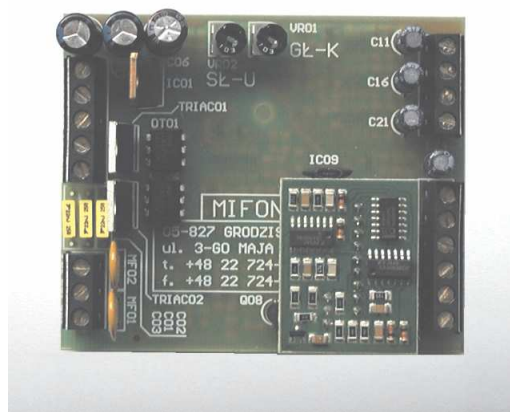
- 15A005006 Wzmacniacz domofonowy, wywołanie -TONOWE, z zasilaczem sieciowym o obciążeniu max. 6 VA.
- 15A005010 Wzmacniacz domofonowy, wywołanie -TONOWE, z zasilaczem sieciowym o obciążeniu max. 10 VA.
- 15 A007006 Wzmacniacz domofonowy z interkodem, wywołanie - TONOWE, z zasilaczem sieciowym o obciążeniu max. 6 VA.
- 15 A007010 Wzmacniacz domofonowy z interkodem, wywołanie - TONOWE, z zasilaczem sieciowym o obciążeniu max. 10 VA.



## Wzmacniacze domofonowe dwubramowe do montażu na szynie DIN.

- 15A0110 Wzmacniacz domofonowy, dwubramowy, wywołanie - TONOWE.
- 15A0130 Wzmacniacz domofonowy, dwubramowy, wywołanie - TONOWE z interkodem.

Wzmacniacze posiadają dwa niezależne kierunki współpracy z kasetami zewnętrznymi, z których każdy zabezpieczony jest własnym bezpiecznikiem polimerowym. Podczas czuwania wzmacniacz współpracuje z bramą priorytetową "NR 1". W czasie wywołania przełącza się automatycznie na kierunek współpracy z bramą, z której nastąpiło wywołanie. Otwarcie rygla następuje na linii, z której nastąpiło wywołanie. Po zakończeniu rozmowy wzmacniacz powraca w stan współpracy z bramą "NR 1".



Płytki wzmacniacza dwubramowego z interkodem

## Zasilacze do montażu na szynie DIN.

Zasilacze MIFON mają zastosowanie do zasilania prądem przemiennym systemów domofonowych i produkowane są w dwóch grupach:

1. Zasilacze o obciążeniu max. 6 VA, klasa II.
2. Zasilacze o obciążeniu max. 10 VA, klasa II.

Zasilacze chronione są bezpiecznikami polimerowymi, co w znacznym stopniu zwiększa ich własności użytkowe. Dodatkowo transformator zabezpieczony jest bezpiecznikiem termicznym. Wszystkie zasilacze posiadają klasę II.

- 20X0010 Zasilacz: napięcie zasilania 220-240V AC, wyjście 12 V AC, max 6 VA, zabezpieczenie bezpiecznikiem polimerowym. Transformator jest zabezpieczony bezpiecznikiem termicznym. Zastosowanie: do systemów domofonowych MIFON.
- 20X0020 Zasilacz: napięcie zasilania 220-240V AC, wyjście 12V AC, max 10 VA, zabezpieczenie bezpiecznikiem polimerowym. Transformator jest zabezpieczony bezpiecznikiem termicznym. Zastosowanie: do systemów domofonowych MIFON.
- 20X0050 Zasilacz: napięcie zasilania 220-240V AC, wyjście 6V AC, max 3 VA ; 12V AC, max 10VA, zabezpieczenie bezpiecznikiem polimerowym. Transformator jest zabezpieczony bezpiecznikiem termicznym. Zastosowanie: do systemów domofonowych MIFON, systemów domofonowych MIFON wyposażonych w terminal kart dostępu oraz do terminali kart dostępu.

